

# e-taxの難しさ

怒りの10手順

本文へ移動 English サイトマップ よくあるご質問 お問い合わせ

 **e-Tax** さらに便利に使いやすく  
国税電子申告・納税システム

Google カスタム検索

小 中 大

# e-Tax

自宅からネットが便利  
申告・納税

e-Taxとは、申告などの国税に関する各種の手続きについて、インターネットを利用して電子的に手続きが行えるシステムです。

**令和元年分 確定申告特集**  
詳しくはこちら

「法定調書のe-Tax等による提出義務化の概要」  
についてはこちら

**重要** 「法人人の電子申告の義務化の概要」と「利便性向上施策等」についてはこちら

お知らせ [お知らせ一覧へ](#)

- 重要** [Microsoft Edgeをご利用の方へ](#) (令和2年1月16日) **NEW**
- 重要** [Windows 7をご利用の方へ](#) (令和2年1月15日)
- 重要** [マイナポータルシステムのシステムメンテナンスについて](#) (令和2年1月8日)
- [スマートフォンからより便利にe-Taxをご利用いただけるようになりました。](#) (令和2年1月6日)
- [所得税及び復興特別所得税の確定申告のe-Tax対応について](#) (令和2年1月6日)
- 重要** [新元号に関するお知らせ](#) (令和1年5月7日)

**申告・申請**

個人でご利用の方  

法人でご利用の方  

**納付**

[電子納税をご利用の方](#) 

[アンケートにご協力ください](#) 

**サポート情報など**  
(操作方法等でお困りの方)

**よくある質問を探す**

[よくある質問一覧へ](#)  [トピックス・カテゴリ別にご覧](#) 

**e-Tax操作に関するお問い合わせ**

- [メールによるお問い合わせ](#)
- [電話によるお問い合わせ](#)

参考情報

[イタ君のご紹介](#) 

# 確定申告



個人事業者の消費税および地方消費税

3月31日(火)までに申告・納税



このページでは、個人の方に向けた所得税及び復興特別所得税、消費税及び地方消費税の確定申告並びに贈与税の申告に関する情報を提供しています。

## 国税庁からのお知らせ



▶ スマートフォンでの申告が更に便利に!

▶ 消費税 確定申告書の作成には区分経理が必要です

▶ Windows 7のサポートの終了について

## 確定申告に関する情報を見る

確定申告情報



ふるさと納税を  
された方へ



動画で見る  
確定申告



## 個人の確定申告書等を作成する

画面の案内に従って金額等を入力することにより、  
確定申告書等を作成することができます。

確定申告書等の作成はこちら ▶

## お知らせ

一覧

- 2020/01/15 [Windows 7をご利用の方へ](#)
- 2020/01/06 [作成にあたってご留意いただきたい事項](#)
- 2020/01/06 [追加機能のお知らせ](#)

## 申告書等を作成する

作成前にご利用ガイドをご覧ください。



- 新規に申告書や決算書・取支内訳書を作成



- 途中で保存したデータ（拡張子が【.data】）を読み込んで、作成を再開
- 過去の申告書データを利用して作成

## 集計用ファイルのダウンロード

支払った医療費の内容や受け取った配当等の内容を表計算ソフトで入力することができます。

医療費集計フォーム

配当集計フォーム

## メッセージボックスの確認

e-Taxの受付結果の確認や送信したデータのダウンロードができます。ご利用にはマイナンバーカードとICカードリーダライタが必要です（納税手続きなどの一部機能を除きます。）。

確認する

送信した申告書の内容の確認

## マイナンバーカード認証

[トップ画面](#) > [事前確認](#) > 申告書の作成 > 申告書の送信・印刷 > 終了

## マイナンバーカードによる認証を行います

マイナンバーカードを利用して、e-Tax利用のための登録状況の確認を行います。

マイナンバーカードをICカードリーダーダライタにセットし、「マイナンバーカードの読み取り」ボタンをクリックしてください。

[ICカードリーダーダライタの利用方法に関するご質問はこちら](#)

✕ マイナンバーカードの認証に失敗しました。(エラーコード：ERR900)  
以下をご確認の上、再度「マイナンバーカードの読み取り」ボタンをクリックしてください。

- ICカードリーダーダライタはパソコンに正しく接続されていますか？
- ICカードリーダーダライタにマイナンバーカードが正しくかざされていますか？

[エラーが解消しない場合はこちら](#)



## マイナンバーカード認証のエラーが解消しない場合

### 原因

以下のいずれかの原因が考えられます。

- ICカードリーダーライターがパソコンに接続されていない
- ICカードリーダーライターにマイナンバーカードが正しくセットされていない
- JPKI利用者ソフトがインストールされていない
- 利用者証明用電子証明書が登録されていない
- 利用者証明用電子証明書が失効している

### 対応

以下の手順に沿って操作してください。

#### 手順1 ICカードリーダーライターの確認

ICカードリーダーライターがパソコンに接続されていることをご確認ください。

また、ICカードの挿入の方向やカードの表裏が正しいか、もう一度、ご確認ください。金属チップが顔写真の裏側についているため、接触型のICカードリーダーライターに挿す場合は、金属チップ側が上、顔写真側が下になるように挿入します。

こちらの方法で解決しない場合、手順2にお進みください。

#### 手順2 電子証明書の確認

# 6

## 手順5 インターネット一時ファイルの削除（Windowsの方のみ）

ご利用中のブラウザから、インターネット一時ファイルを削除してください。

[手順はこちら](#)でご確認ください。

こちらの方法で解決しない場合、手順6にお進みください。

## 手順6 事前準備セットアップファイルの再インストール

下のボタンから事前準備セットアップファイルを保存し、インストールを行ってください。

### Windowsの方

令和元年分事前準備セットアップ

### Macintoshの方

令和元年分事前準備セットアップ

この情報により問題が解決しましたか？

解決した

解決したが分かりにくい

解決しなかった

よくある質問で問題が解決しない場合は…

1.事前準備、送信方法、エラー解消など作成コーナーの使い方に関するお問い合わせ

# 7

の方

手分事前準備セットアップ

nの方

手分事前準備セットアップ

この情報により問題が解決しましたか？

解決した

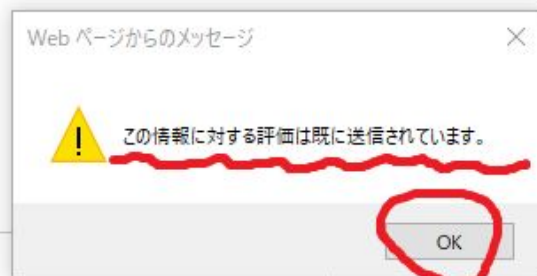
解決した分かりにくい

解決しなかった

問で問題が解決しない場合は…

送信方法、エラー解消など作成コーナーの使い方に関するお問い合わせ

作成コーナーヘルプデスク >





令和元年分事前準備セットアップ

Macintoshの方

令和元年分事前準備セットアップ

この情報により問題が解決しましたか？

解決した

解決したが分かりにくい

解決しなかった

よくある質問で問題が解決しない場合は…

1. 事前準備、送信方法、エラー解消など作成コーナーの使い方に関するお問い合わせ

e-Tax・作成コーナーヘルプデスク >

2. 申告書の作成などにおたずねご不明な点に関するお問い合わせ

最寄りの税務署 >

閉じる ✕

## お問い合わせ

## お問い合わせの前に

確定申告書等作成コーナーの操作などに関するご質問と解決方法を「よくある質問」に掲載しておりますので、ご参照ください。

よくある質問を確認する

## お問い合わせ先について

「よくある質問」をご覧いただいても問題が解決しない場合は、問い合わせ内容に応じ、以下へご連絡ください。  
間違い電話が多くなっておりますので、くれぐれもおかけ間違いのないようご注意ください。

よく検索されるキーワード：

### 特に多いご質問

- > この収入は何所得から入力すればいいですか？
  - > 途中まで作成した続きから再開する方法が知りたい
  - > 公的年金等に係る申告不要制度について知りたい
- > この支出は何控除から入力すればいいですか？
  - > 医療費控除の対象となる医療費が知りたい
  - > 申告の内容を間違えていたときはどうすればいいですか？

### カテゴリから探す

#### ご利用にあたって

- > ご利用環境について
- > **e-Taxをご利用になる方**
- > 各画面の入力・操作
- > 申告書作成の中断・再開
- > 申告書の印刷・提出・送信

#### 所得税の取扱いを調べる

- > 確定申告とは
- > 収入金額・所得金額
- > 所得控除
- > 税額控除
- > その他

#### 青色申告決算書・収支内訳書

- > 収入(売上)金額
- > 売上原価
- > 必要経費
- > 各種引当金・準備金等
- > 青色申告制度
- > その他

どれ？

#### 消費税の取扱いを調べる

- > 消費税のしくみ
- > 一般課税
- > 簡易課税
- > その他

#### 贈与税の取扱いを調べる

- > 贈与税のしくみ
- > 相続時精算課税
- > 財産の評価
- > 各種特例の概要等
- > その他

#### 更正の請求書・修正申告書

- > 所得税の更正の請求書・修正申告書
- > 更正の請求書の理由等
- > 消費税の更正の請求書・修正申告書
- > 贈与税の更正の請求書・修正申告書


# 10+1 よくある質問 開いてみた

令和元年分 確定申告書等作成コーナー よくある質問

現在位置 [令和元年分よくある質問](#) > [ご利用にあたって](#) > e-Taxで送信する方

## e-Taxで送信する方

- > [e-Taxとはなんですか?](#)
- > [マイナンバーカード方式を利用される方](#)
- > [ID・パスワード方式を利用される方](#)
- > [エラーが出た場合](#)

 [カテゴリから探す](#) >

### 特に多いご質問

- > [この収入は何所得から入力すればいいですか?](#)
- > [この支出は何控除から入力すればいいですか?](#)
- > [途中まで作成した続きから再開する方法が知りたい](#)
- > [医療費控除の対象となる医療費が知りたい](#)
- > [公的年金等に係る申告不要制度](#)

# 10+2 よくある質問 開いてみた

令和元年分 確定申告書等作成コーナー よくある質問 よくある質問内から検索

現在位置 [令和元年分よくある質問](#) > [ご利用にあたって](#) > [e-Taxで送信する方](#) > e-Taxとはなんですか?

## Q e-Taxとはなんですか?

**A** e-Taxとは、申告などの国税に関する各種の手続について、インターネットを利用して電子的に手続が行えるシステムです。

e-Taxでは、作成した申告書等の送信（提出）や電子納税等を行うことができます。確定申告書等作成コーナーにおいては、作成した申告書等についてe-Taxを利用して送信（提出）を行うことができます。

e-Taxでは、納税者の方々に安心してシステムを利用いただけるよう、暗号化や電子証明書等の認証技術によって、セキュリティの確保に万全を期しています。

詳しくは、[国税電子申告・納税システム（e-Tax）ホームページ](#)をご覧ください。

この情報により問題が解決しましたか？

解決した

解決した分かりにくい

解決しなかった

よくある質問で問題が解決しない場合は、

1.事前準備、送信方法、エラー解消など作成

[e-Tax・作成コーナーヘルプデスク](#) >

2.申告書の作成などにあたってご不明な点に関するお問い合わせ

[最寄りの税務署](#) >

Web ページからのメッセージ

ご意見ありがとうございました。

OK

はあ？

## 関連する内容

- > e-Taxとはなんて
- > [マイナンバーカード](#)  
[される方](#)
- > [ID・パスワードが](#)  
[る方](#)

このページを  
く見ている

- > [利用者識別番号\(](#)  
[すか？](#)
- > e-Taxの暗証番号  
とは何ですか
- > [利用者識別番号\(](#)  
[パスワード\)が分](#)  
[の対処方法](#)

カテゴリが

特に多いご質

- > [この収入は何所得](#)  
[ばいいですか？](#)
- > [この支出は何控除](#)